

# TOS



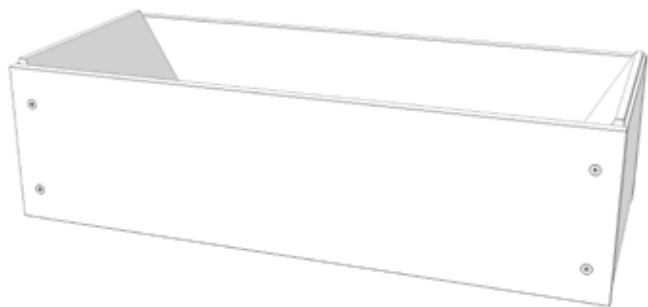
## MORO

Moro Serizzo s.a.s.  
Via Alpiano Inferiore, 3  
28862 Crodo (VB) - ITALY  
tel. +39 0324 61295  
fax +39 0324 61670  
email: [info@moroserizzo.it](mailto:info@moroserizzo.it)  
[www.moroserizzo.it](http://www.moroserizzo.it)

# TOS

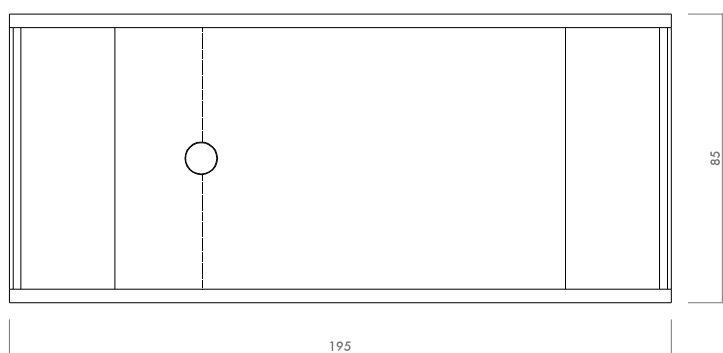
Vasca in lastre di pietra da assemblare con sistema di chiusura in acciaio inox.

La finitura levigata o spazzolata della superficie e gli interventi manuali di raccordo e calibratura delle bisellature esaltano le straordinarie caratteristiche naturali dei materiali utilizzati. Per l'installazione è necessario considerare che il carico agente sul solaio della vasca piena d'acqua è di circa 750 kg/mq.



## SPECIFICHE TECNICHE:

peso: 600 kg



## MORO

Moro Serizzo s.a.s.  
Via Alpiano Inferiore, 3  
28862 Crodo (VB) - ITALY  
tel. +39 0324 61295  
fax +39 0324 61670  
email: [info@moroserizzo.it](mailto:info@moroserizzo.it)  
[www.moroserizzo.it](http://www.moroserizzo.it)

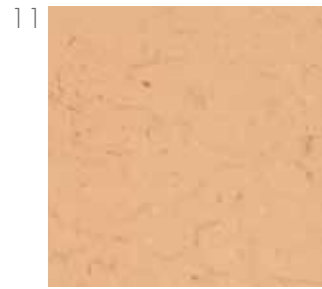
# TOS



Beola Bianca



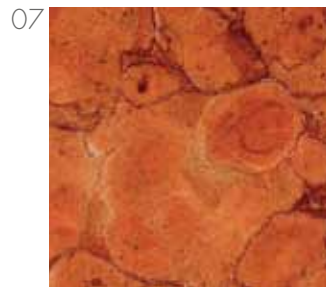
Palissandro Oniciato



Trani Rosa



Beola Grigia



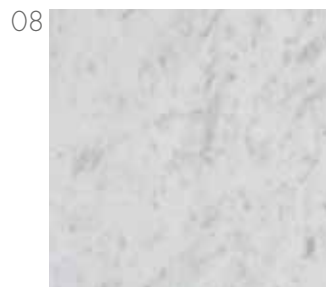
Rosso Verona



Silvia Oro



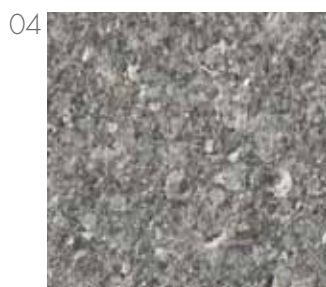
Bianco Montorfano



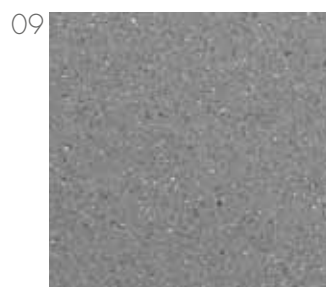
Bianco Carrara



Nero Pretoria



Serizzo Antigorio



Pietra Serena



Rain Forest



Palissandro Bluette



Travertino Classico

**MORO**

Moro Serizzo s.a.s.  
Via Alpiano Inferiore, 3  
28862 Crodo (VB) - ITALY  
tel. +39 0324 61295  
fax +39 0324 61670  
email: [info@moroserizzo.it](mailto:info@moroserizzo.it)  
[www.moroserizzo.it](http://www.moroserizzo.it)